

## Price Action Trading

1. Price Action Trading jest strategią analizy technicznej bazującą na wykresie bez oscylatorów, wskaźników. Uważa się ją za jedną ze skuteczniejszych technik, gdyż nie docierają do nas sprzeczne ze sobą sygnały kupna-sprzedaży.



Rys.1 Wykres pary EUR/USD zawierający sprzeczne sygnały wejścia w pozycje (MACD wskazuje kup, lecz średnia krocząca wskazuje sprzedaż)

Poszukiwanie sygnałów kupna bądź sprzedaży opiera się głównie na wychwytywaniu podstawowych formacji świecowych pozwalających zidentyfikować trend, lub też jego przełamanie, czy też lokalnych wsparć i oporów, które mogą być naszymi poziomami wejścia w pozycję. Interwał czasowy jest dosyć istotny z punktu widzenia techniki, np. Day traderzy będą używać interwałów minutowych i godzinowych, natomiast swing traderzy wybiorą interwał 1D, 1W, czy 1MN. Z mojego punktu widzenia, interwał 1 minutowy jest najmniej efektywny, gdyż istnieje duży szum informacyjny.

## 2. Formacje cenowe odwrócenia trendu

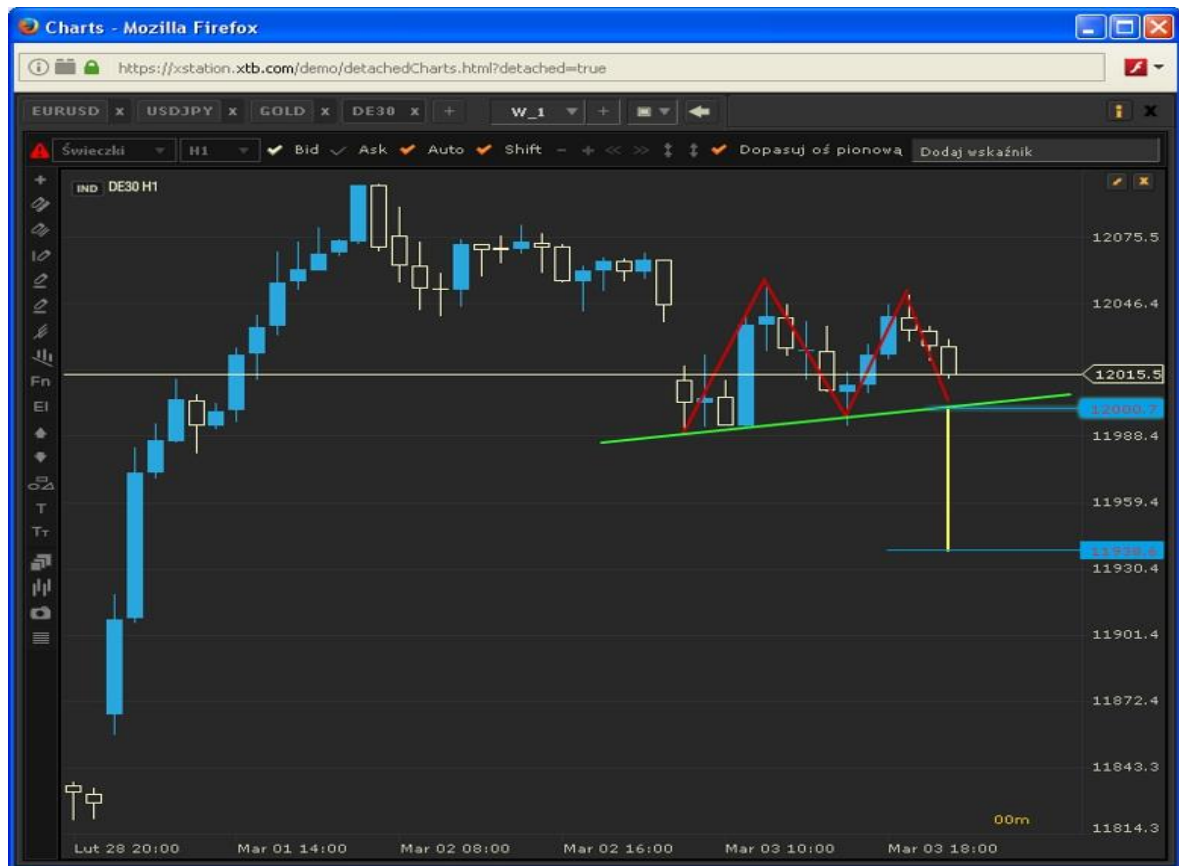
- Głowa z ramionami, której głównymi elementami jest R (ramię), G (głowa) i R (ramię).

Formacja ta dopełnia się gdy cena przebije linię szyi, natomiast przewidywany zysk jest równy odległości od czubka głowy do linii szyi



Rys.2 Wykres 1H pary USD/JPY z widoczną formacją RGR. Czerwone linie wyznaczają formację, zielona linia to linia szyi, żółta natomiast jest zasięgiem od głowy do linii szyi. Wejście w pozycję Sell powinno odbyć się po przebicciu poziomu 113.33, natomiast naszym targetem, gdzie należy zrealizować zysk jest poziom 112.92. Postępując zgodnie z planem można było zgarnąć 40 pips. Co przy pozycji 1 lota daje 400 dolarów zysku.

-Podwójny szczyt i podwójny dołek; Wyznaczają zmianę trendu odpowiednio z rosnącego na malejący i odwrotnie. Analogicznie jak przy formacji RGR należy zmierzyć zasięg cenowy pomiędzy wyższym szczytem i linii szyi



Rys.3 Wykres H1 indeksu DE30 z zaznaczoną formacją podwójnego szczytu. Poziomem który nas interesuje , by wejść w pozycję krótką jest cena 12000.7, natomiast target to 11938.

### 3. Formacje cenowe kontynuacji trendu<sup>1</sup>

-trójkąty;

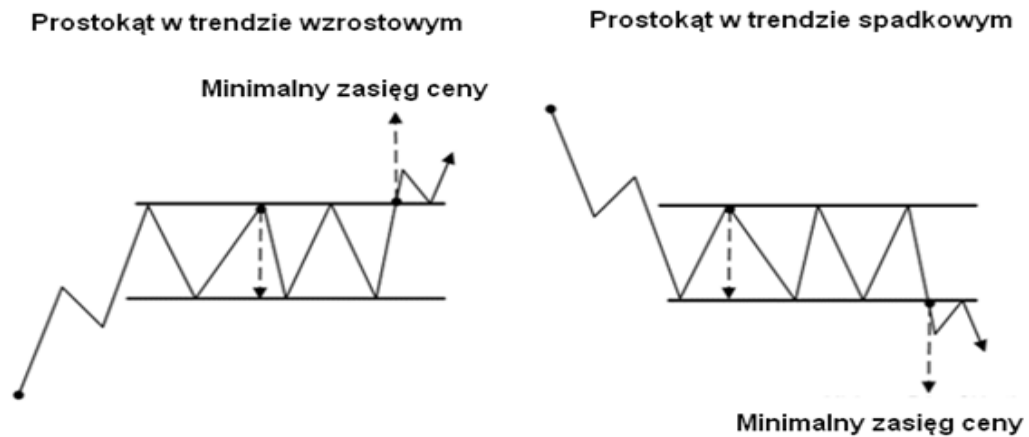


Rys.4 Formacja trójkąta; aby wyznaczyć formację trójkąta musimy narysować dwie linie:

<sup>1</sup> <https://www.xtb.com/pl/edukacja/trading-academy/co-to-jest-analiza-techniczna/formacie-cenowe>

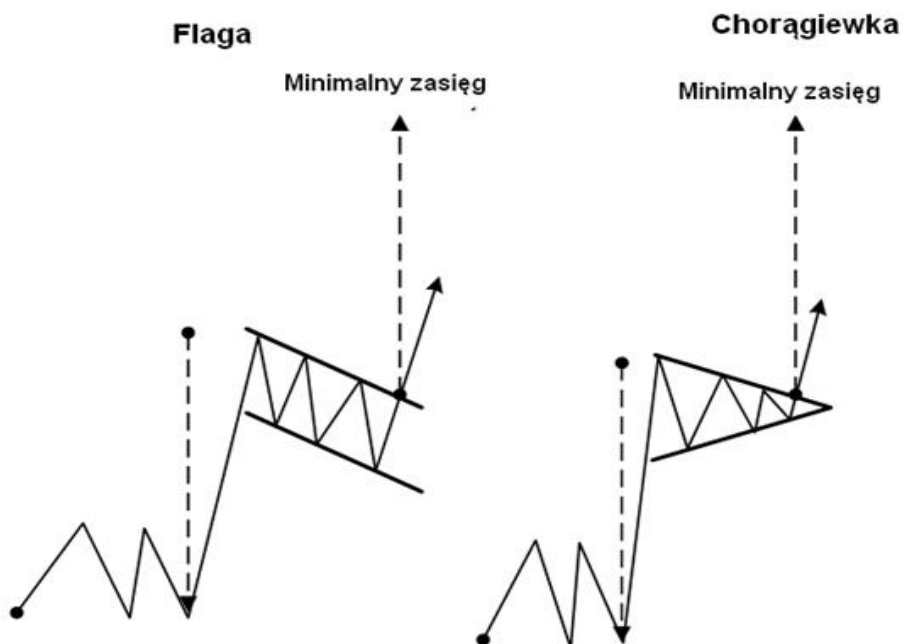
wsparcia i oporu, które schodzą się w jednym kierunku. Aby powiedzieć, że formacja ta się dopełniła, świeca musi przebić linię. Oczekiwany zasięg cenowy formacji można wyznaczyć obliczając odległość pomiędzy miniami na początku trójkąta

-prostokąty



Rys.5 Formacja prostokąta ze względu na swój kształt jest dosyć prosta do zaznaczenia. Należy pamiętać, iż dynamika późniejszej kontynuacji trendu jest uzależniona od długości trwania konsolidacji. Im dłużej formuje się prostokąt tym dynamiczniejszy ruch po przebiciu linii wsparcia, bądź oporu

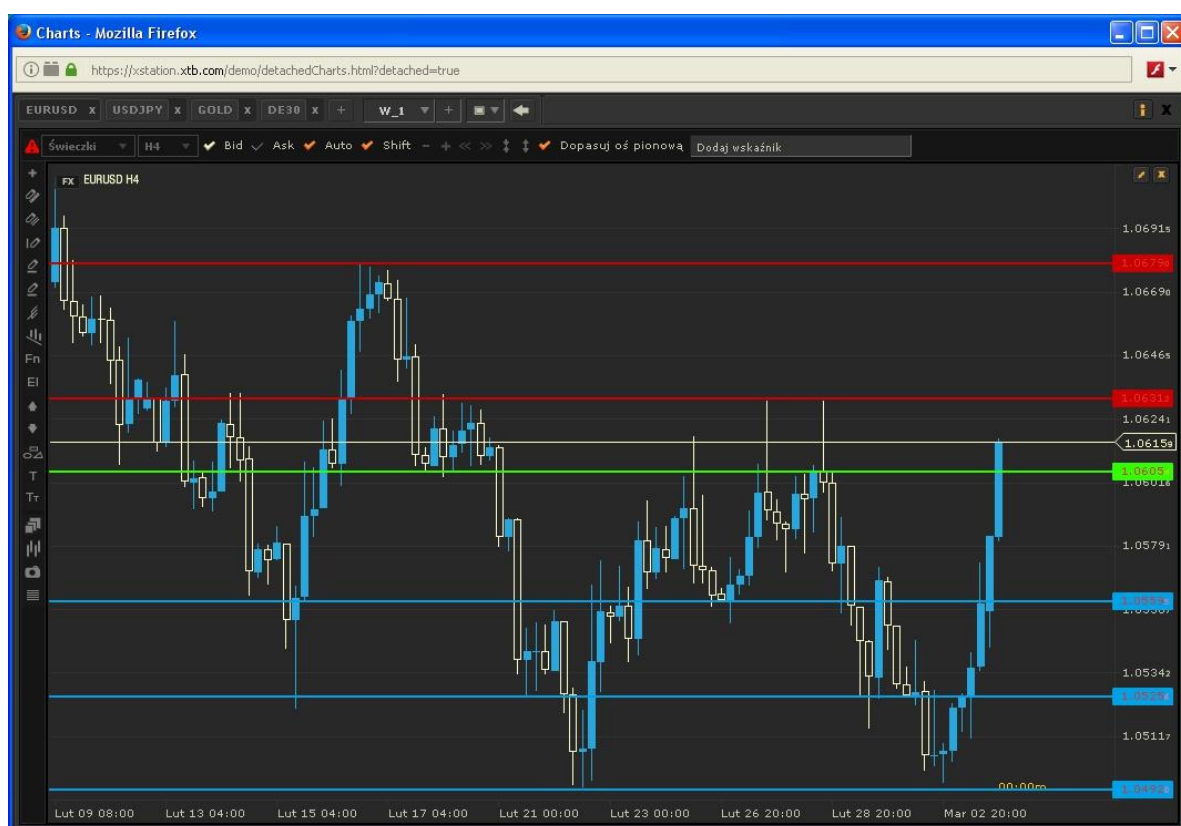
-Flaga i chorągiewka



Rys.6 W formacji flagi, linie trendu są równoległe, lecz opadają, a zasięg cenowy po wybiciu linii jest równy zasięgowi od dołka bądź szczytu poprzedzającego formację do linii wsparcia bądź oporu. W chorągiewce zasięg oblicza się analogicznie, jednak linie trendu zbieżają ku sobie.

#### 4. Wsparcia i opory.

Wsparcie jest to ważniejszy poziom cenowy, który nie został przeбит w przeszłości, tj. cena nie spadła niżej. Opór jest przeciwieństwem wsparcia. Może się zdarzyć że poziom, który był oporem stanie się wsparciem. Mając wyznaczone poziomy wsparć i oporów, jesteśmy w stanie przewidzieć prawdopodobny ruch ceny indeksu bądź pary walutowej



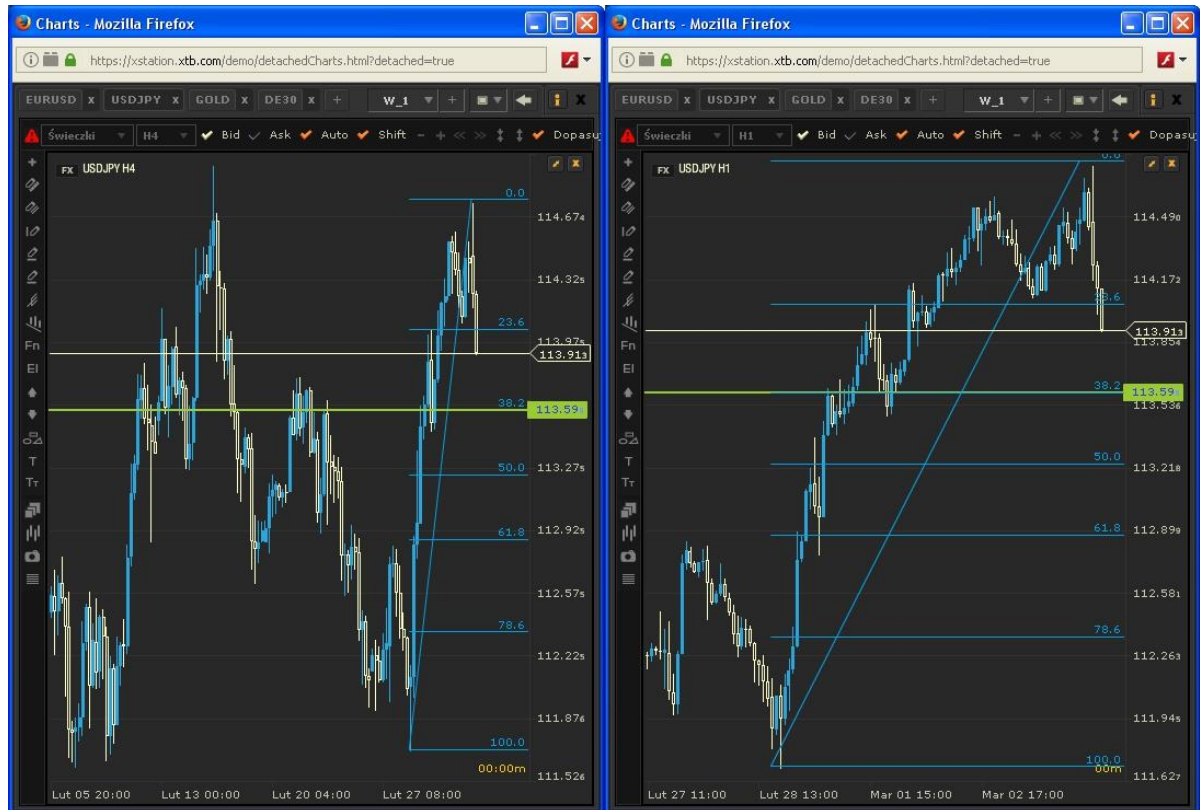
Rys.7 Poziomy wsparć (niebieski) i oporów (czerwony) na wykresie EUR/USD H4.

Zielona linia jest jednocześnie wsparciem i oporem. Otwierając w chwili obecnej pozycję długą, ustawiłbym zlecenie obronne SL na 1.0605 a TP na 1.0631. Gdyby zdarzyło się, że cena przebije ów poziom zmieniałbym SL tak, by wyjść na Break Even, a TP na 1.0646. Jednocześnie można spiramidować pozycję na poziomie oporu. W optymistycznym wariacie zarobiłbym 30 pips.

#### 5. Zniesienia Fibonacciego

Wyznaczając poziomy Fibo możemy zobaczyć prawdopodobne poziomy cen, przy

których kierunek ruchu wykresu może ulec zmianie. Najbardziej typowymi poziomami są 23,6% 38,2% 50% 61,8% 78,6% 100% 161,8%



Rys.8 Zestawienie wykresów H1 (prawy) i H4 (lewy) pary walutowej USD/JPY. Przy obecnej cenie (113,91) otworzyłbym pozycję short ustawiając TP na poziom 113,59, co odpowiada poziomowi 38,2 Fibo, a SL ustawiłbym na poziom Fibo 23,6

Krzysztof Słowiński

krzysztof.slowinski@interia.pl